

Презентація нового
покриття для міжкімнатних
дверей ЕМАЛІТ

1. ВІДОМИЙ БРЕНД

- Відомий німецький концерн пропонує вам новітнє покриття яке візуально і тактильно не відрізняється від фарбованого емальованого покриття. Емаліт – поєднання інновацій, естетики та практичності



Папа Карло[®]
фабрика дверей



Rely on it.

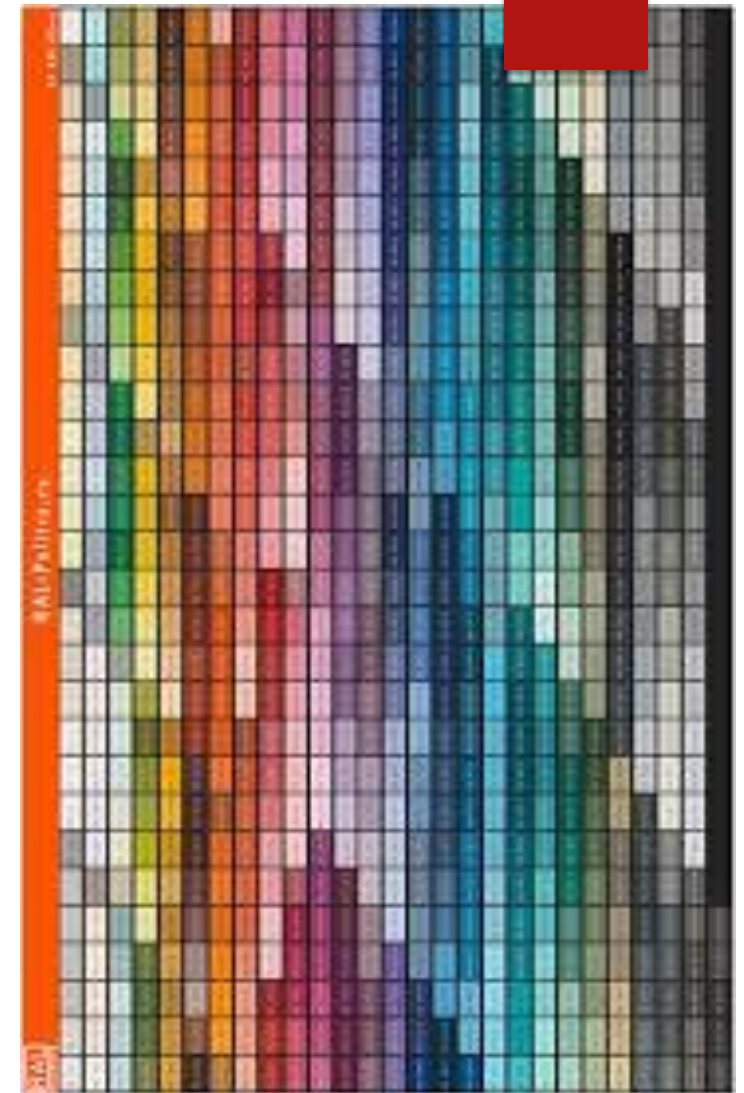


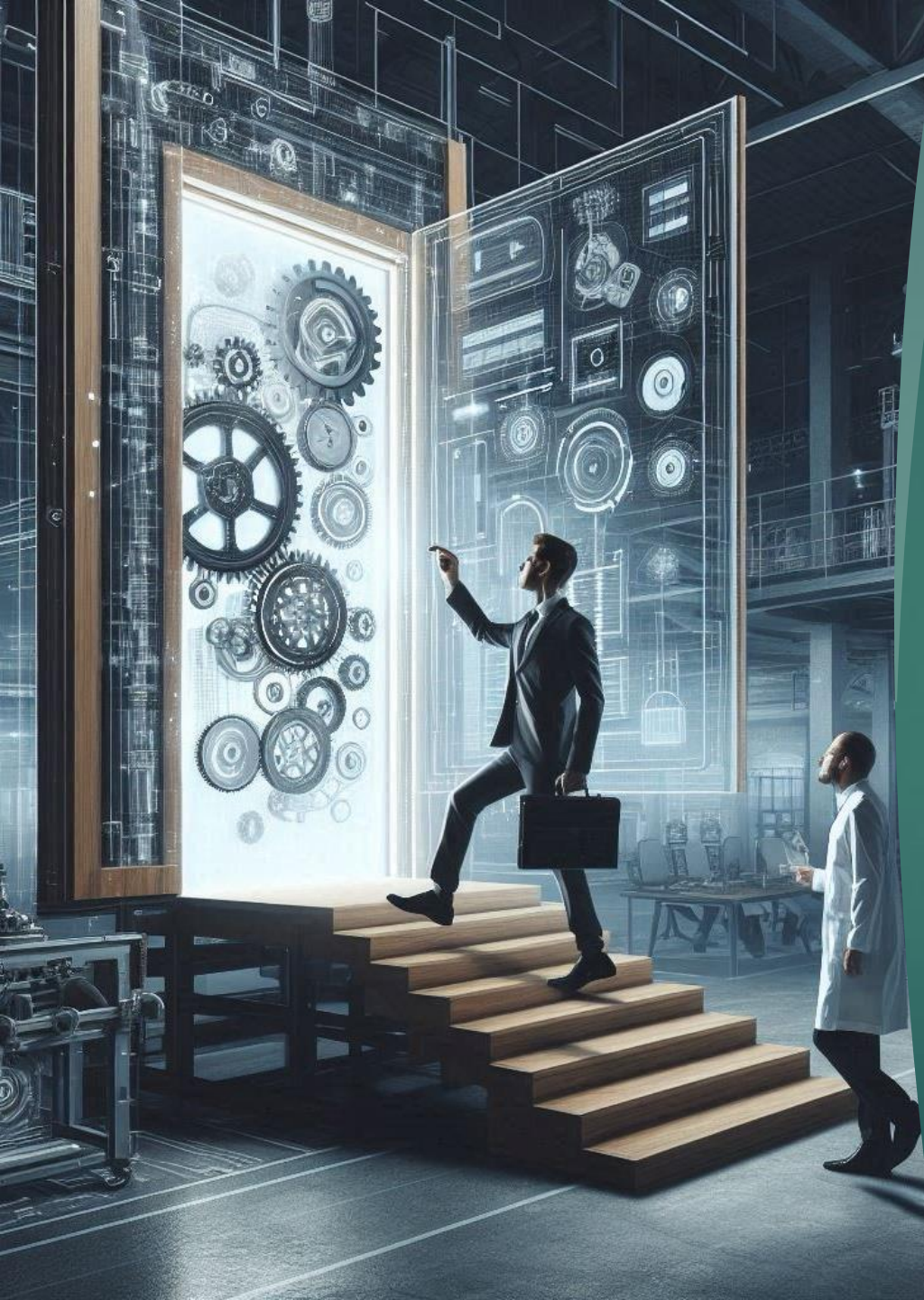
2. Що таке "Емаліт"?

- **Матеріал:** ЕМАЛІТ має основу з поліпропілену з верхнім шаром матового покриття. Це екологічно чистий, довговічний і легкий матеріал.
- **Призначення:** використання для міжкімнатних дверей.
- **Основа:** в оздоблені дверей переважно використовують поліуретанові або поліакрилові фарби, ЕМАЛІТ створений на основі поліпропілену. Це все модифіковані похідні полімерних матеріалів. Вони відрізняються тим, що фарби продаються в рідкому вигляді і наносяться на поверхню методом розпилення, створюючи декоративну плівку на поверхні після затвердіння. А ЕМАЛІТ – це вже затверділий шар, який наноситься шляхом приклеювання.

3. Основні характеристики "Емаліт"

- **Візуальні якості:**
Візуально і тактильно не відрізняється від фарби.
Гладка матова поверхня. Стабільність кольору.
Приємний на дотик.
- **Практичні переваги:**
Вологостійкість.
Термостійкість.
Стійкість. Має антивандальне покриття, захист від зносу та подряпин.
Екологічність. Повна відсутність шкідливих випарів та безпечність в експлуатації, дозволено використання в медичних та дитячих установах.
Довгий термін служби.
Практичність. Легкий в догляді, не лишаються відбитки пальців.





4. Унікальні переваги "Емаліт"

- **Сучасний дизайн:** відповідає тенденціям у сфері інтер'єрного дизайну.
- **Екологічність:** повна відсутність шкідливих випарів та безпечність у використанні.
- **Довговічність:** ідеальний вибір для тривалого використання.
- **Економічність:** оптимальне співвідношення ціни та якості.
- **Надійність німецького виробника Renolit.**
- Продукт, що відповідає європейським стандартам якості.
- Доказана **якість** і позитивні відгуки користувачів.

5. Застосування покриття "Емаліт"

- Міжкімнатні двері для житлових та комерційних приміщень.
- Підходить для будь-яких стилів інтер'єру: від класики до сучасного мінімалізму.
- Спеціальні колекції для офісів, готелів та громадських будівель, дитячі заклади, медичні установи.



6. Переваги "Емаліт" перед фарбою

- **ДОВГОВІЧНІСТЬ**

Емаліт: Стійкий до подряпин, зносу та механічних пошкоджень завдяки високій щільності матеріалу. Зберігає вигляд і якість навіть після тривалого використання. **Фарба:** Схильна до утворення подряпин, тріщин і відшаровування з часом, особливо в умовах підвищеного навантаження.

- **ВОЛОГОСТІЙКІСТЬ**

Емаліт: Абсолютно вологостійкий матеріал, що не вбирає воду. Ідеально підходить для приміщень із підвищеною вологістю (ванні кімнати, кухні). **Фарба:** Може втрачати свої властивості під впливом вологи – починає відшаровуватися чи вицвітати.

- **ОДНОРІДНІСТЬ ПОКРИТТЯ**

Емаліт: Забезпечує ідеально рівну, гладку та однорідну поверхню без патьоків і нерівностей. **Фарба:** Результат залежить від майстерності нанесення – часто можуть залишатися розводи, патьоки чи нерівномірний колір.

- **СТІЙКІСТЬ ДО ВПЛИВУ УЛЬТРАФІОЛЕТУ**

Емаліт: Зберігає насиченість кольору під впливом сонячного світла, не вицвітає з часом. **Фарба:** Може втрачати колір і виглядати блідо після тривалого впливу УФ-променів.

- **ПРОСТОТА ДОГЛЯДУ**

Емаліт: Легкий у догляді – його можна мити звичайними миючими засобами, не боячись пошкодити поверхню. **Фарба:** Вимагає обережного догляду, оскільки поверхня може пошкоджуватися під час миття.

- **ЕКОНОМІЧНІСТЬ В ДОВГОСТРОКОВІЙ ПЕРСПЕКТИВІ**

Емаліт: Хоча початкова вартість може бути вищою, завдяки довговічності та відсутності потреби у частому ремонті він більш вигідний. **Фарба:** Може потребувати періодичного оновлення через втрату кольору або пошкодження, що збільшує витрати з часом.

- **ШВИДКІСТЬ ВИГОТОВЛЕННЯ**

Емаліт: Покриття наноситься швидше, без необхідності багатоетапного фарбування, сушіння та полірування. **Фарба:** Процес потребує кількох етапів нанесення (грунтування, фарбування, лакування) і значного часу для висихання.

- **ЕКОЛОГІЧНІСТЬ**

Емаліт: Не містить шкідливих хімічних речовин, не виділяє токсичних випарів і є безпечним для здоров'я. **Фарба:** Багато фарб (особливо дешевих) містять хімічні сполуки, які можуть виділяти шкідливі речовини навіть після висихання.

7. Переваги "Емаліт" перед ПВХ

- **МІЦНІСТЬ І ДОВГОВІЧНІСТЬ**
Емаліт: Стійкий до подряпин, механічних пошкоджень та впливу зовнішніх факторів (температура, волога тощо). Зберігає свій первісний вигляд навіть після тривалого використання. **ПВХ:** Менш стійкий до подряпин і ударів, особливо при контакті з гострими або важкими предметами. Може з часом втрачати естетичний вигляд через деформації, вигорання чи стирання.
- **ВІЗУАЛЬНА ЕСТЕТИКА**
Емаліт: Забезпечує преміальний вигляд: гладку матову поверхню, має глибокий насичений колір. **ПВХ:** Часто виглядає штучно, поверхня менш деталізована, виражені дефекти матеріалів на яке нанесено, присутня шагрень.
- **ТАКТИЛЬНІ ВЛАСТИВОСТІ**
Емаліт: Приємний на дотик, може імітувати теплі текстури. **ПВХ:** Відчувається штучним, часто холодний і менш приємний на дотик.
- **ПРОСТОТА ДОГЛЯДУ**
Емаліт: Легко чиститься, не вимагає спеціальних засобів догляду. Стійкий до побутових хімікатів. **ПВХ:** Також легко миється, але поверхня може втрачати блиск або пошкоджуватись при тривалому контакті з агресивними миючими засобами.



8. Доступні декори "ЕМАЛІТ"



ЕМАЛІТ 9003
білий матовий



ЕМАЛІТ 7044
світло сірий
супермат



ЕМАЛІТ 7016
темно сірий
супермат

9. Доступні колекції

- MILLENIUM
- PLATO
- STYLE

MILLENIUM



PLATO



STYLE



TETRA

